



LUMINARI
LIFT
SMART HOME SYSTEM



Interruptores Volta

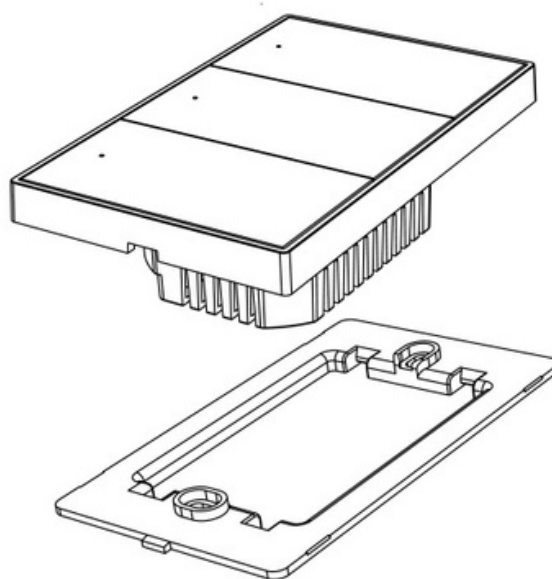


Equipo y accesorios

Ceróiese que el equipo y los accesorios del mismo estén completos. Contando con tornillos para la instalación y el interruptor.

Apariencia y Característica

Apariencia



Características

El interruptor cuenta con un diseño minimalista así como moderno. Su principal característica es que puede programarse para que cumpla con un horario establecido, se puede controlar con comandos de voz simples, además de ayudar a disminuir el consumo eléctrico mediante seguimientos de uso así como horarios de encendidos y apagados.

Modo de uso

Instalar la aplicación Smart Life

Escaneando el código QR que se encuentra abajo puede descargar la aplicación Smart Life. También puede instalar la aplicación buscándola en la App Store o Google Play.

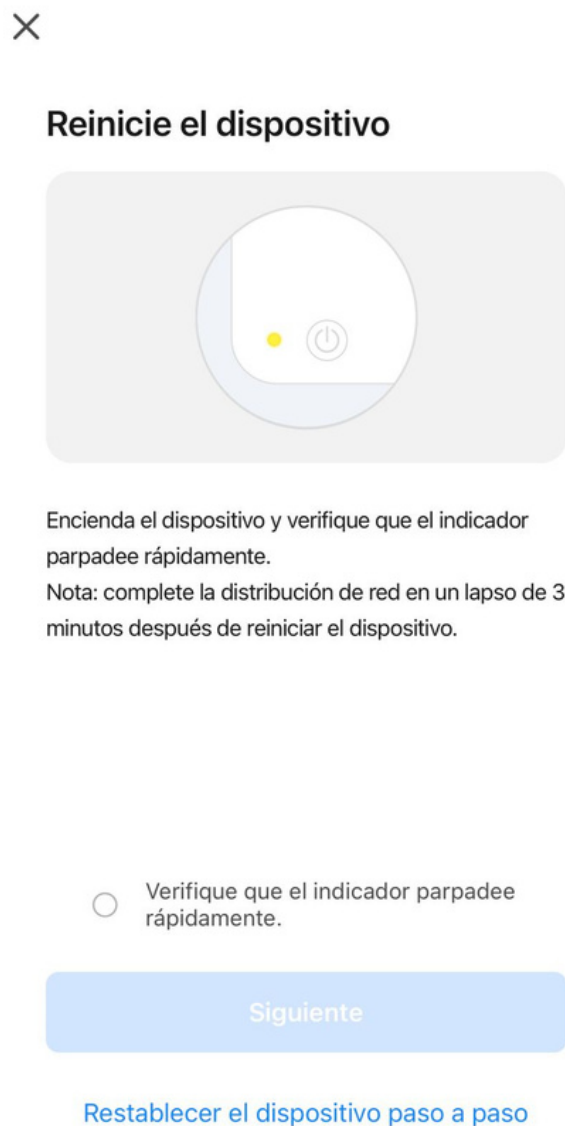
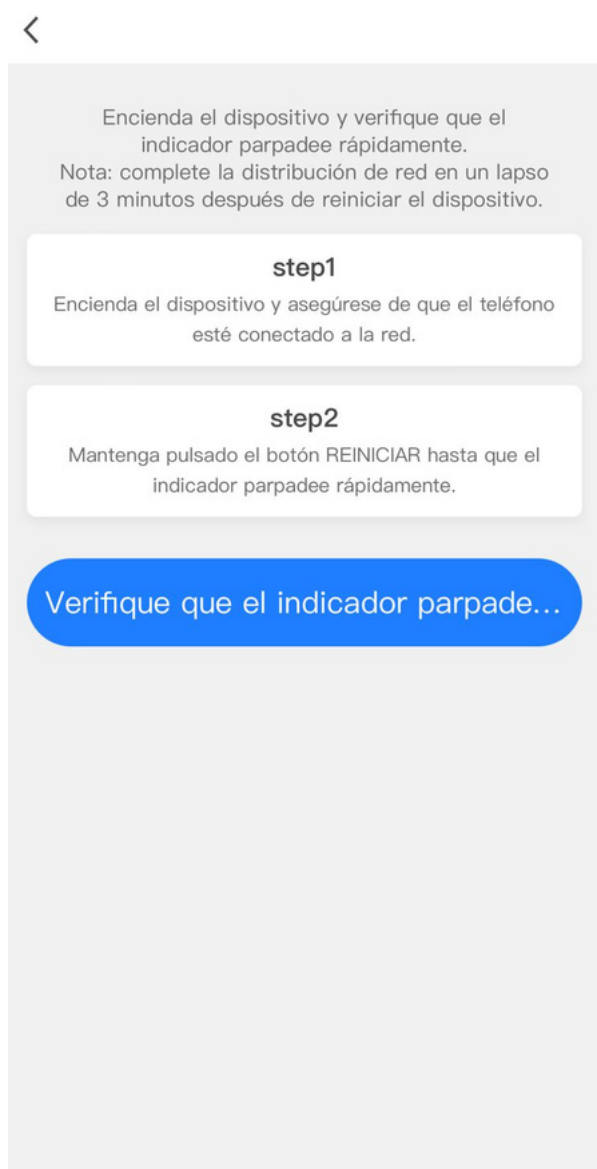


Agregue el dispositivo

1. Conecte su teléfono al Wi-Fi
2. Presione cualquiera de los botones del interruptor por 10 o 15 segundos hasta que la luz del indicador parpadee rápidamente.
3. Abra la aplicación Smart Life, entre a la ventana del Smart Hub Da Vinci y vaya a "agregar dispositivo".



4. Presione "verifique que el indicador parpadee" así el dispositivo se agregará.
5. Renombre el dispositivo, seleccione la habitación y presione "done".



Nota:

- El nombre debe tener letras y números, no use símbolos o caracteres extraños.
- Si desea modificar el nombre debe presionar el botón de "editar".

Programaciones del interruptor

Countdown:

Programe una hora específica para que la luz se apague o encienda sola, sin embargo, esta opción solo se puede realizar una vez.

Delay Close:

Con esta opción puede programar el interruptor para que apague las luces en un periodo determinado de tiempo, el cual se establece de forma periódica.

Schedule:

El interruptor se programa para que apague o encienda las luces en horarios y en tiempos específicos.

Circulate:

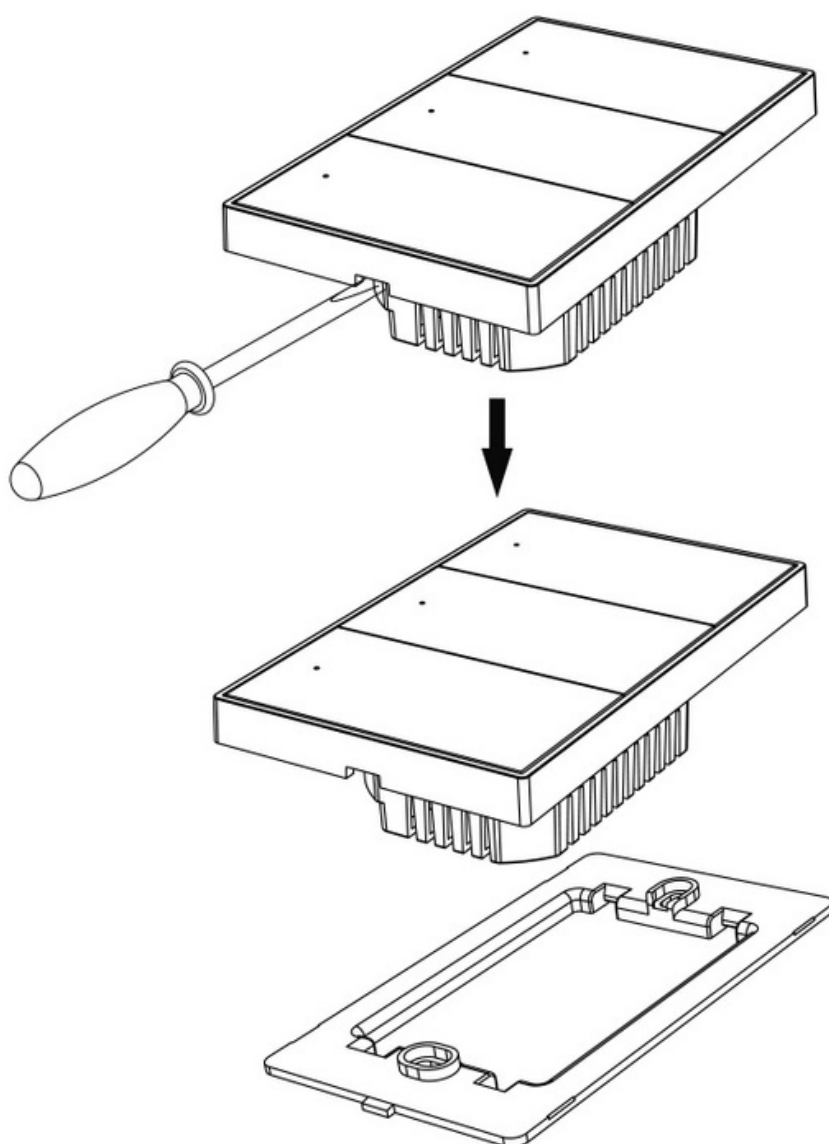
El equipo puede encender o apagar las luces repetidamente durante un periodo determinado de tiempo.

Random:

El equipo puede encender y apagar las luces en periodos de tiempo aleatorios durante un tiempo programado para crear la ilusión de que hay personas dentro del hogar.

Modo de Instalación

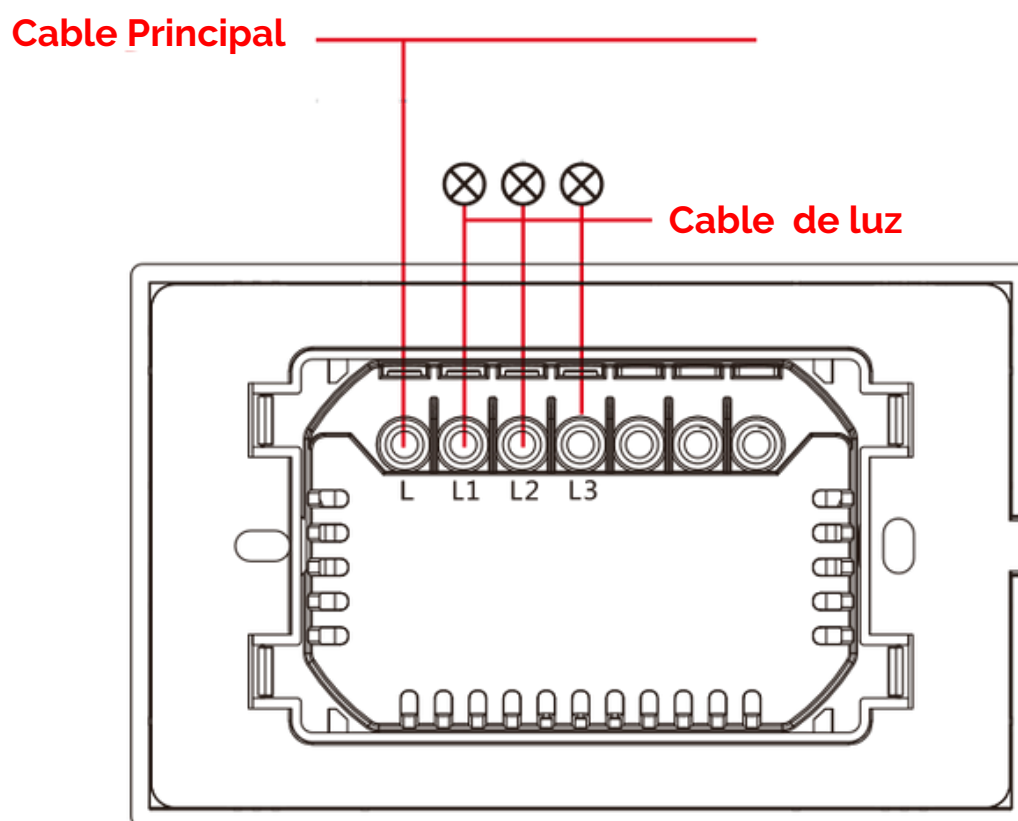
Utilice un destornillador para separar la parte de arriba de la abajo del interruptor.



Nota: Debe distinguir entre cada ranura correspondiente

Instrucción de instalación

1. El cableado
2. Conecte el cable principal a la terminal "L"
- 2.1. Conecte la entrada de la bombilla a las terminales "L1, L2 o L3".
 - Para interruptores de 1 botón conecte terminal "L1"
 - Para interruptores de 2 botones conecte la terminal "L2"
 - Para interruptores de 3 botones conecte la terminal "L3"

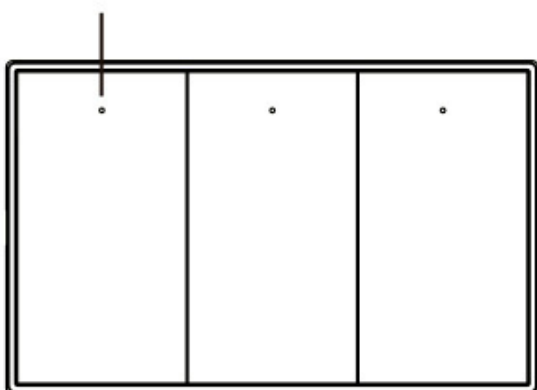


Precaución: Corte la energía cuando realice la instalación.

3. Instale el interruptor en la pared.
 - 3.1. Complete de manera correcta el cableado.
 - 3.2. Encaje el interruptor en el panel de montaje.

Estatus de indicador de luz

Indicador de luz

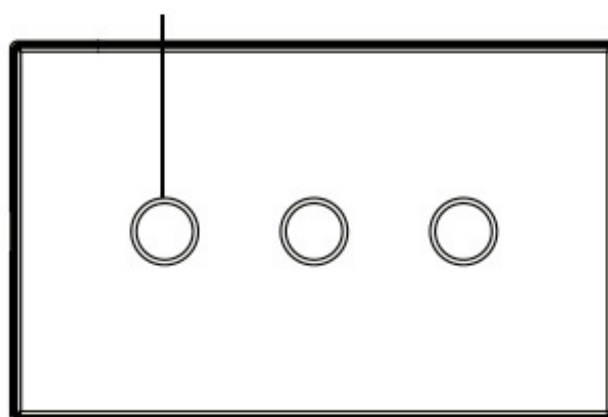


1. El indicador de luz parpadea de forma continua y rápida. Esto significa que el interruptor está en el estatus de configuración.
2. El indicador se enciende de manera continua. Cuando el interruptor está apagado, el indicador de luz se ilumina para indicar su ubicación en la oscuridad.
3. Si el indicador de luz está apagado, significa que el interruptor está totalmente apagado.

Estatus del indicador de Luz

1. Si el indicador de luz se apaga, esto significa que no está conectado correctamente a la red.
2. Si el indicador de luz parpadea de forma continua y rápida. Esto significa que el interruptor está en estado de configuración.
3. Si la luz del botón está encendida de forma continua, es para poder ubicar el interruptor en la oscuridad.
4. Si la luz del botón está completamente apagada, significa que el interruptor está totalmente apagado.

Indicador de luz



Garantía

Estimado cliente:

Agradecemos su preferencia al momento de elegirnos, Luminari Lift es una marca que brinda productos de calidad comprobable, los cuales bajo condiciones normales trabajan de forma óptima durante una extensa cantidad de años.

Los productos Luminari Lift están diseñados específicamente para uso doméstico en funcionamiento, así como en condiciones normales únicamente. Por lo tanto, la vida útil la cual es mencionada en el empaque está basada en un promedio de hasta 3 horas de funcionamiento por día los siete días de la semana.

En caso de que el producto presente algún problema, se recomienda primeramente revisar el manual del producto para conocer si efectivamente se está utilizando o instalando el equipo de forma adecuada, sin embargo, en caso de que el problema persista el mismo puede ser regresado a nuestras instalaciones para que pasen por una evaluación técnica.

Garantía legal

Todos los productos que correspondan a la línea Luminari Lift (sensores, smart hub, interruptores y ampollitas) cuentan con 2 años de garantía.

Servicio técnico y reparación

El producto pasará a través de nuestro servicio técnico especializado, quienes evaluarán el estado del equipo y quienes serán los encargados de determinar si el producto cumple o no con los estándares de garantía, los cuales son los siguientes:

- Servicio técnico y revisión
- Servicio Técnico y reparación: Básica

Política de devolución

Si los productos Luminari Lift no cumplen con las expectativas del cliente, nuestra empresa se compromete a:

Contar con la recepción del producto en un plazo de 10 días corridos.

El producto que se desea regresar debe cumplir con los siguientes estándares:

1. El equipo debe encontrarse en buenas condiciones
2. Debe contar con su caja original sin detalles